

---

# So wirkt Physiotherm®

---



Stoffwechsel und Muskelentspannung können merklich angeregt werden



Infrarotkabinen arbeiten deutlich unter dem Fieberbereich von 38° C: kreislaufschonendes Schwitzen von innen heraus



Thermoneutralzone (27 - 37° C / 32 - 42°C in einer Liegekabine): keine Überbelastung, der Körper kann entspannen



Durchblutung und Versorgung von Organen: Muskulatur, Bindegewebe und Haut können verbessert werden



Zustrom von leicht erwärmtem Blut wird zugelassen: intensive Durchwärmung des gesamten Körpers ohne nennenswerte Belastung der Haut



Schmerzlinderung kann unterstützt werden

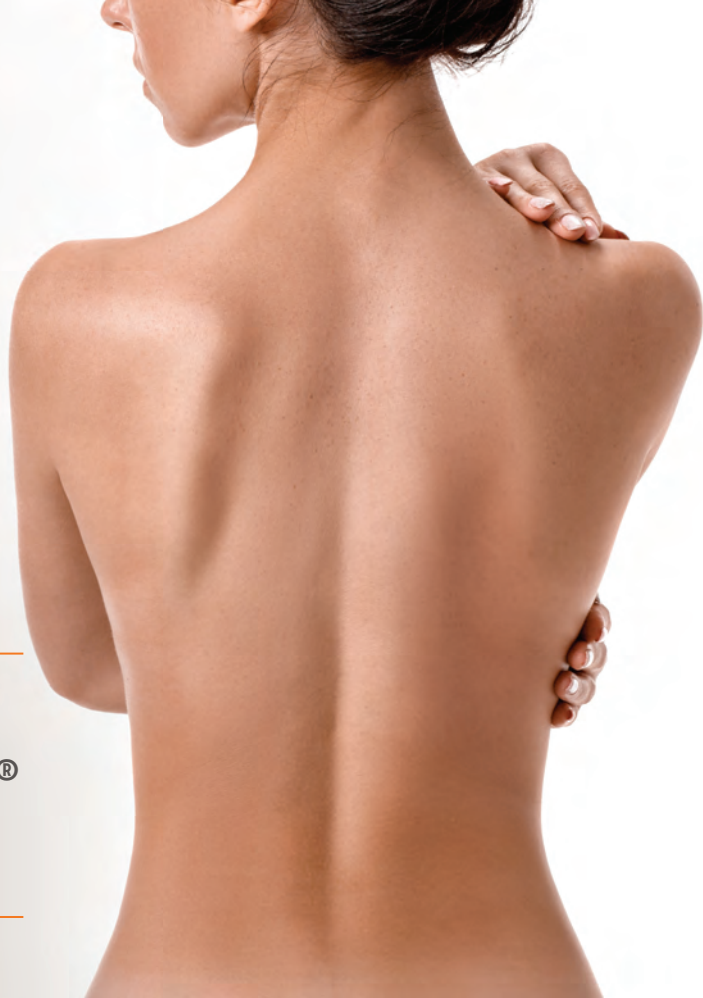


Gleichmäßige und berührungslose Erwärmung über den Rücken: die Haut wird geschont

---

# Das Physiotherm® Prinzip

---



Innovativ und weltweit einzigartig – das ist unser Physiotherm®-Prinzip. Unsere hausinternen Experten haben es mit viel Herzblut entwickelt und das noch nie Dagewesene geschafft: Infrarotwärme, die sich wohltuend, sicher und zugleich schonend auf den Organismus auswirkt. Jeder wünscht sich genau diese gesunde Wärme für seinen Körper. Unser wahres Erfolgsgeheimnis liegt in der Nieder- temperatur-Technik sowie in unseren mit Lavasand gefüllten, patentierten Keramikstrahlern.

Innerhalb der Thermoneutralzone, bei 27 bis 37° C im Sitzen, und 32 bis 42°C im Liegen kann sich der Körper optimal entspannen. Daher haben wir die Niedertemperatur-Infrarotkabinen entwickelt.

Ab zirka 30° C Lufttemperatur wird Wärme größtenteils über die Haut am Rücken zugeführt. Die Keramikstrahler ermöglichen eine berührungslose, gleichmäßige und wohltuende Wärmeeinwirkung auf den Körper.

Über den Blutkreislauf gelangt die Wärme in das Körperinnere und entfaltet dort ihre positive Wirkung. Dabei erhöht sich die Körpertemperatur um geringe 0,2 bis 0,3° C und wird kontinuierlich und wohl dosiert über das Blut von innen nach außen verteilt. Das Physiotherm®-Prinzip belastet das Herzkreislaufsystem nur wenig und zeigt mit der Durchwärmung des Körpers rasch seine positive Wirkung – es kann maßgeblich zur Schmerzlinderung, Muskelentspannung und zur psychischen Entspannung beitragen.

# SENSOcare®

## Sicherheitstechnologie

SENSOcare®



Jeder Mensch verarbeitet Wärme anders. Vor allem die Wärmeaufnahmefähigkeit der Haut wird durch viele Faktoren und die Tagesform beeinträchtigt.

### **Deshalb hat Physiotherm SENSOcare® entwickelt.**

Sensoren messen während der Anwendung im Sekundentakt berührungslos die Hauttemperatur Ihres Rückens. Algorithmen, die auf Erkenntnissen aus klinischen Studien beruhen, passen auf Basis dieser Messwerte die Strahlertemperatur und damit die Infrarotintensität sowie das -spektrum selbstständig an die Bedürfnisse des Körpers an.

Die SENSOcare®-Sicherheitstechnologie opti-

miert somit permanent die Wärmezufuhr und kann Ihre Haut vor Verbrennungen schützen.

Die Infrarotgrenzwerte (Augen und Haut) werden unterschritten.

Entdecken Sie weitere hochwertige Produkte aus unserem Sortiment: [www.physiotherm.com](http://www.physiotherm.com)



---

# Physiotherm® Produktwelt

---

Infrarotkabinen



Liegekabinen



Infrarotliegen



Wärmeliegen



Infrarotstühle



Infrarotduschen



Saunaupgrade



Mobiler Infrarotstrahler



Microsalt Pro X



Lavakissen

